

目指せ *Dentures Architect* 義歯建築家[®]

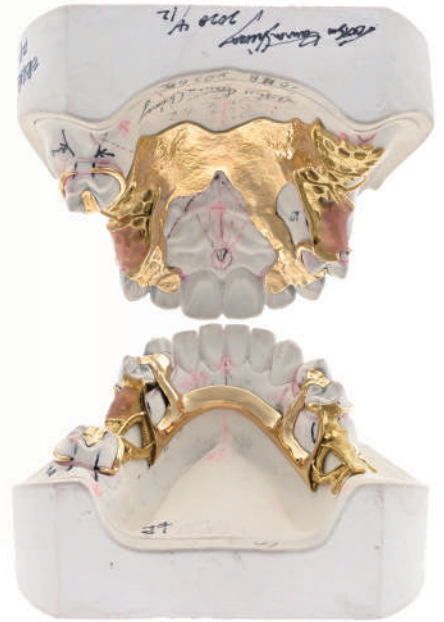
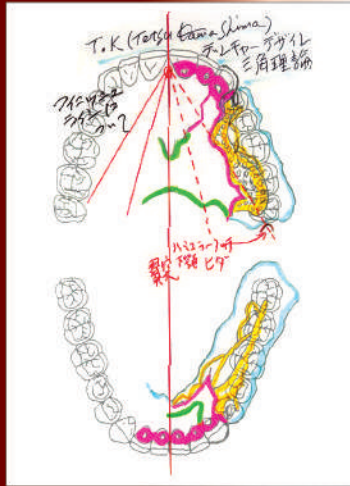
T.K.M.Denture Design 三角理論

歯科医師
歯科技工士
向け

臨床設計6か月マスターコース

義歯建築家

人口動態の変化は加速度を増して、それにより“超”高齢社会における欠損補綴も激変しています。
現代歯科医療の進歩により高齢者の義歯傾向は、総義歯と局部床義歯の融合した“創”義歯学へと移行します。
そこで、多数歯欠損の新たな“創”義歯建築家の道が登場しなければなりません。
義歯に生命力を充てる専門家が登場することで、患者さんの前でスラスラと生命維持装置、いわゆる臨床設計図を書ける能力を具備しませんか？
世界で初めて、患者さん想いの「義歯建築家」マスターコースをここに開講します。



土日 2日間のスケジュール 第1日目 10:00~17:00 第2日目 10:00~16:00

第7期 定員4名 全6回

回	日程
初回	2026年1月17日・18日
第2回	2026年2月7日・8日
第3回	2026年3月7日・8日
第4回	2026年4月4日・5日
第5回	2026年5月16日・17日
第6回	2026年6月6日・7日

第8期 定員4名 全6回

回	日程
初回	2026年7月4日・5日
第2回	2026年8月1日・2日
第3回	2026年9月5日・6日
第4回	2026年10月3日・4日
第5回	2026年11月7日・8日
第6回	2026年12月5日・6日

カリキュラム

- 第1回 義歯建築家について
T.K.デザイン三角理論について
- 第2回 上顎 総義歯の金属床製作実技
精密鑄造から仕上げ研磨まで
- 第3回 キャストパーシャルの製作実技
基本設計の手順と各構成要素の描記トレーニング
- 第4回 多数歯欠損(少数残存歯)への対応Designについて
精密鑄造から仕上げ研磨まで
- 第5回 レストレーションと最終設計に向けた描記トレーニング
習慣性咬合とDesignについて
- 第6回 歯科医師の仕事は印象採得と咬合採得
義歯建築家の登場

受講料 全6回 ※材料費・テキスト代込
※1回ごとのお支払いは▶145,000円(税込み)

■受講料振込先
武蔵野銀行 川越南支店(054) 普通口座1121563
口座名 川島セミナー 川島哲
※受講料のお支払いは、1回ごともしくは全額支払いも選択できます

■研修会場:有限会社ユニテント(※敷地内全面禁煙)

義歯建築家
川島セミナー
Kawashima Seminar
Tetsu Kawashima

■主催 〒350-1121埼玉県川越市麻田新町5-13
TEL049-244-5200 / FAX 049-244-1023
川島セミナー事務局 E-mail:tetsu108@orion.ocn.ne.jp

■協賛 一般社団法人 JSD 日本補綴構造設計士協会

■スタッフ
有限会社 ユニテント
伊藤貴也

講師 川島 哲

申込方法 お申込は下記内容を記入の上、**FAX**または**メール**をお送りください。 **FAX 049-244-1023** **Mail** tetsu108@orion.ocn.ne.jp
※右記2次元バーコードからアクセス可能です

フリガナ		〒		希望の期
氏名		住所		第7期
電話番号		メールアドレス		第8期